

堅型

高速用

モーター出力:  
0.2kW~

# HZP-830型

モーター直結 強力高速攪拌

トッピングキサー 堅型

側面型

ポータブルミキサー 可搬型

ポータブルミキサー ドラム缶用

取付架台

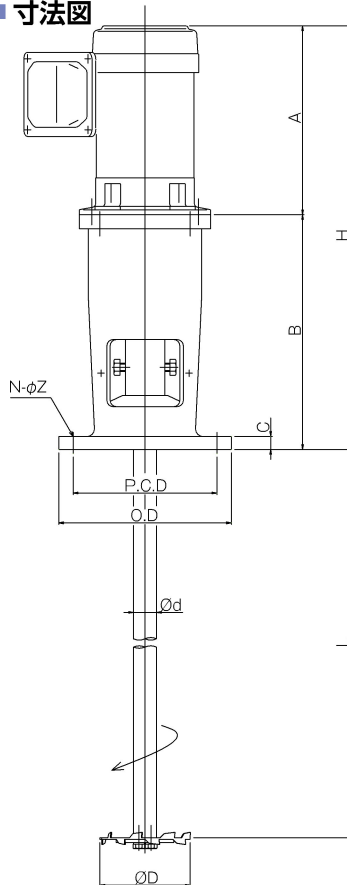


※本機は空転厳禁です。  
(一部機種を除く)  
※写真はイメージです。

## 特長

- せん断、溶解、分散、乳化 あらゆる攪拌に対応  
高速回転による羽根先端のスピードを利用して溶解、分散を行います。
- 攪拌翼は「乳化タービン翼」を標準採用(写真参照)
- せん断力を活かし、溶けにくい粉体の溶解に最適

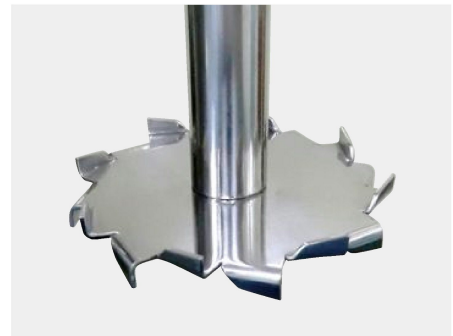
## ■ 寸法図



## ■ 回転速度

極数	回転速度 (min <sup>-1</sup> )	
	50Hz	60Hz
4P	1500	1800
6P	1000	1200

●屋外型 4極モータ 200V級を標準としています。  
6極モータをご希望の場合はご相談下さい。



## ■ 標準仕様

型式	電動機			取付座				攪拌軸		攪拌翼		各部寸法				概算質量 (kg)
	出力 (kW)	馬力 (HP)	電圧 (V)	JIS10K (呼径)	O.D (mm)	P.C.D (mm)	N-φZ (個)-(mm)	φd (mm)	L (mm)	φD (mm)	A (mm)	B (mm)	C (mm)	H (mm)		
HZP-8302	0.2	1/4	200	100A	210	175	8-19	28	800	90	205	286	16	491	24	
HZP-8303	0.4	1/2	200					28	1000	110	256			542	29	
HZP-8304	0.75	1	200					28	1200	120	283			287	570	38
HZP-8305	1.5	2	200					32	1200	140	302	297		599	48	
HZP-8306	2.2	3	200	150A	280	240	8-23	40	1400	150	332	399	16	731	105	
HZP-8307	3.7	5	200	200A	330	290	12-23	45	1400	170	353	442	20	795	140	

●攪拌翼は乳化タービン翼×1段を標準としています。●攪拌軸、攪拌翼の材質はSUS304を標準としています。●攪拌軸長、攪拌翼径で上記標準外寸法をお求めの場合はご相談下さい。また5.5kW以上の電動機搭載機種も製作致します。●各部寸法はオープン式(軸封なし)の寸法を表します。●電源コードは付属していません。●上記寸法は予告なく変更する場合があります。またモーター高さ・A・総高さ・H・概算質量はモーターメーカーにより異なります。